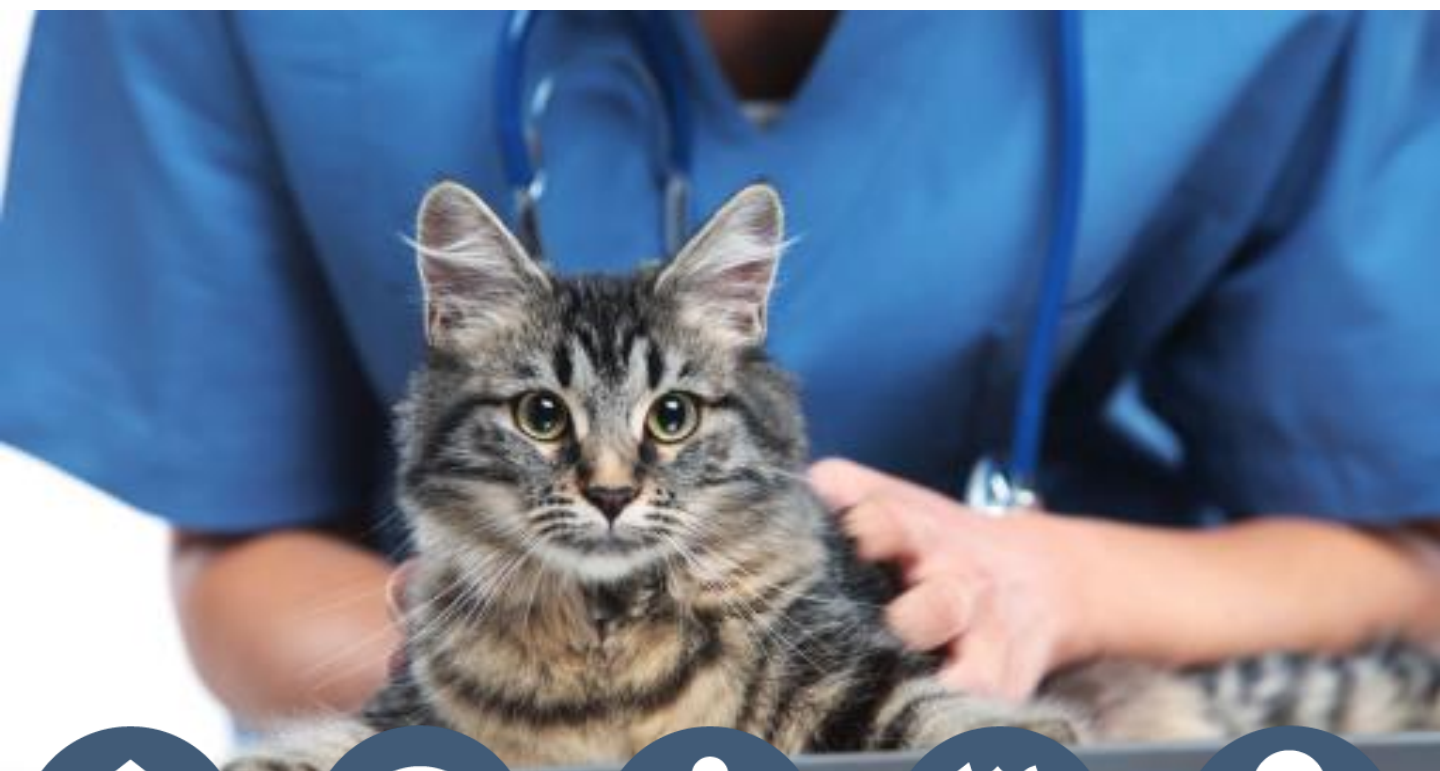




Nordkystens  
Dyrehospital



## Nyresygdom hos kat



## Hvad betyder det, at min kat har en nyresygdom?

Nyresygdom ses oftest hos ældre katte eller ved unge katte med et svækket immunforsvar. Ved nyreskade (som også kaldes "nyresvigt") mindskes nyrernes evne til at koncentrere urinen og evne til at rense blodet for skadelige giftstoffer. Dette medfører, at der ophobes giftstoffer i blodbanen, som kan give yderligere sygdomme i både nyrer, lever og andre organer. Den manglende evne til at koncentrere urinen medfører, at katten vil producere mere urin, og den vil derfor have hyppigere behov for at gå på bakken. Den øgede urinering vil gøre, at katten er i højrisiko for at blive dehydreret – særligt i de varme sommermåneder. Katten vil derfor også begynde at drikke mere for at kompensere for det øgede væsketab.

Nyreskade opdeles generelt i to forløb:

- 1) akut nyreskade
- 2) kronisk nyreskade



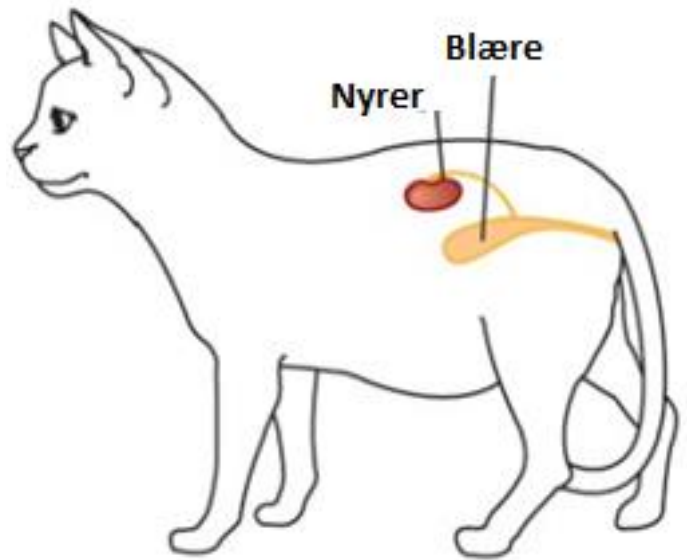
**Akut nyreskade** kendetegnes ved en pludselig opstået sygdom, som hæmmer nyrernes funktion. Og derved opstår sygdom som beskrevet ovenfor med ophobning af giftstoffer, dehydrering, elektrolyt ubalance m.m. Akut nyreskade er i nogle tilfælde muligt at behandle uden varig skade på nyrerne, hvis det opdages i tide, og en omfattende behandling igangsættes.

**Kronisk nyreskade** betyder, at sygdommen har stået på i lang tid, og skaderne på nyrerne er derfor varige og livslange. Det er dog oftest muligt at bremse yderligere skade og derved forlænge kattens liv.

### Hvad skal jeg holde øje med?

Der er 3 måder at holde øje med din katts nyrestatus:

- Blodprøve
- Urinprøve
- Kliniske symptomer og adfærd derhjemme



Raske nyrer har en stor overkapacitet. Det betyder, at mindst 66% af nyrerne skal være beskadiget, før det giver symptomer. Det vil kræve en langvarig og omfattende skade på nyrerne, før det kommer så vidt. Og det vil derfor betyde, at hvis man venter med at teste sin kat, indtil den viser symptomer, vil det i mange tilfælde være for sent for en komplet helbredelse.

Ved en normal blodprøveundersøgelse testes nyrerne ved to parametre; BUN og Crea. Det testes én gang årligt hos os, hvis din kat er med i vores VetPlan, Disse parametre bliver først forhøjede på en blodprøve ved 66-70% nyreskade, og bruges derfor til at bekræfte underliggende nyreskade, hvis din kat er begyndt at urinere og drikke mere i hjemmet.



Det er dog også muligt at undersøge nyrerne for skade helt ned til 30%. Dette kræver, at der tilvælges en ekstra nyreparameter kaldet SDMA. Vi anbefaler, at man tilvælger SDMA til den årlige blodprøve med VetPlan, fra katten fylder 4 år.

Hvis SDMA og eventuelt BUN og Crea er forhøjede, vil det være en rigtig god ide med en urinprøve, som kan vise, om nyrernes evne til at koncentrere urinen også er hæmmet.



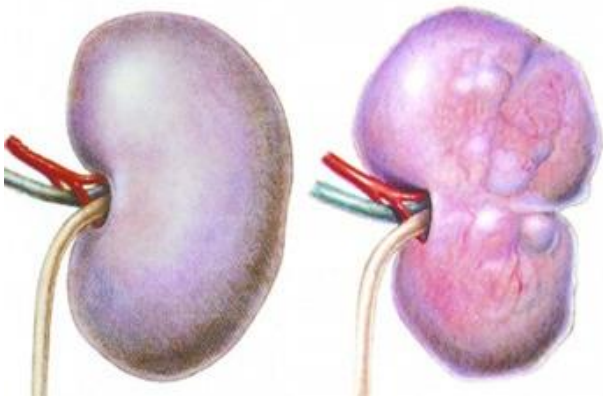
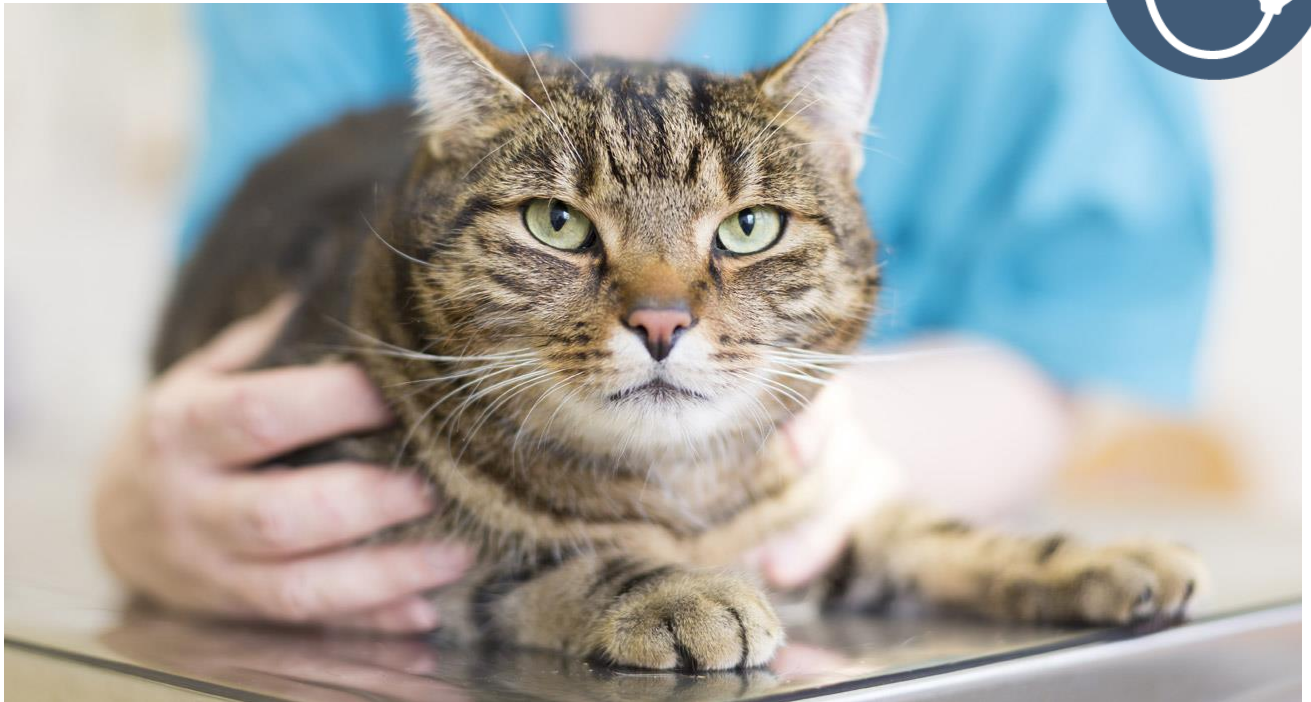
Det skal understreges, at de kliniske symptomer kan variere meget fra én kat til en anden. Og hvor den hyppigste forandring er, at katten begynder at drikke og tisse mere, så ser vi hos andre katte, at deres daglige mængde urin bliver markant mindre! Der er altså mange symptomer, som kan være forenelige med nyreskade. Og samtidig er der mange andre sygdomme, som kan give de samme symptomer. Blodprøver og urinprøver er derfor helt essentielle i diagnostikken og overvågningen af din kats nyresygdom.

## Min kat har en nyresygdom – hvad kan dyrlægen gøre?

### - Akut nyreskade:

Hvis din kat har en akut nyreskade, skal den underliggende årsag findes og behandles hurtigst muligt!

Det kan være nødvendigt med en blodprøve for at teste for infektiøse sygdomme som Leptospirose eller FIP. Det kan også være nødvendigt med en blodtryksmåling, da forhøjet blodtryk har en skadelig effekt på nyrerne. Derudover vil det ofte være en rigtig god ide at ultralydsscanne nyrerne, så dyrlægen kan se præcist, hvordan nyrerne ser ud. Afhængig af, hvad dyrlægen finder som den underliggende årsag, vil behandlingen blive sammensat til det specifikke problem.



Her ses en rask nyre til venstre, og en nyre med nedsat funktion til højre.

## - Kronisk nyreskade:

Ved kronisk nyreskade kan nyrerne aldrig komme tilbage til helt normal funktion igen. Men det er muligt og meget vigtigt at igangsætte en behandling, som vil sænke sygdomsprocessen og derved forlænge kattens liv – og forbedre den livskvalitet. Det første skridt vil være at give katten en speciel diæt. Vi forhandler foderet **k/d fra Hill's**. Foderet vil reducere ophobningen af giftstoffer i blodet, mindske blodtrykket, stimulere kattens appetit og drukkelyst og meget mere. I nogle tilfælde vil det anbefales at supplere med et fodertilskud, som indeholder antioxidanter for cellerne i nyrerne og binder nogle af giftstofferne i blodet, så de ikke generer kroppens organer.



Hill's laver nyrediæt med flere forskellige smagsvarianter, og i både våd- og tørfoder. Hvis din kat samtidig lider af ledproblemer, eller blot er oppe i alderen, kan også du få en nyrediæt kombineret med en leddiæt.



Næste skridt vil være en urinprøve, hvor det undersøges, om katten udskiller for mange proteiner i sin urin. Gør den dette, vil det betyde, at katten vil tabe sig markant i vægt og mister en masse energi. Det er muligt at give katten noget medicin til at hjælpe mod dette. Samme urinprøve kan bruges til at teste for infektioner. Næste skridt vil være at teste kattens blodtryk.

Hvis kattens blodtryk er forhøjet, vil dette kunne skade nyrerne yderligere, og man ser ofte, at nyreskade desværre leder til efterfølgende forhøjet blodtryk.

### Kan min kat blive gammel med en nyresygdom?

Katte med **akut** nyreskade kan få et langt og godt liv, men dette afhænger dog meget af, hvad den underliggende årsag er, og hvor omfattende nyreskaderne er ved forløbets udgang.

For katte med **kronisk** nyreskade skal prognosen vurderes ud fra kattens alder og målinger af SDMA, BUN og Crea på blodprøver. Kronisk nyreskade er ofte en langtrukket proces, og med behandling lever katte derfor ofte i flere år efter diagnosen er stillet. Men den generelle levetid for katte med kronisk nyreskade er kortere end for helt raske katte.



Vi håber, at vi med denne folder kan give dig en stor grad af tryghed og sikkerhed. Informationen i folderen skal ses som en lille del af vores daglige arbejde med at give dig og dit kæledyr den tid, nærvær og omsorg, som I har behov for.

Du skal vide, at vi på Nordkystens Dyrehospital altid vil hjælpe dig, når du har brug for os. Også hvis du er bekymret eller utryg ved dit dyrs tilstand.

Vi skulle gerne i fællesskab sørge for at dit kæledyr får et godt og langt liv til glæde for dig og dit dyr.

Husk at du kan se alle vores informationsfoldere på vores hjemmeside: [www.nordkystensdyrehospital.dk](http://www.nordkystensdyrehospital.dk)

- Alle os på Nordkystens Dyrehospital



 **Nordkystens  
Dyrehospital**

 VetFamily

*- En del af familien*