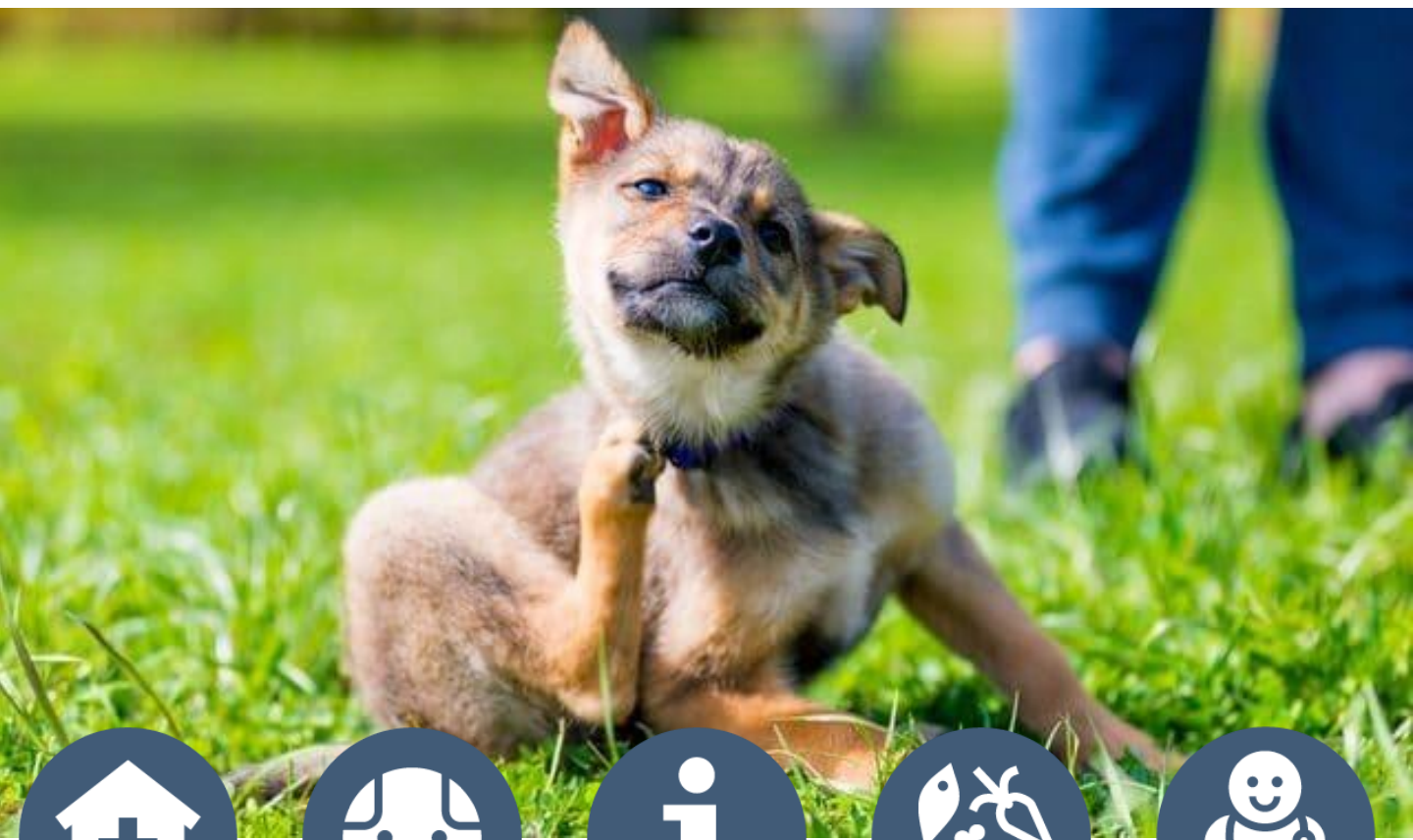




Nordkystens
Dyrehospital



Allergi hos hund



Hvad betyder det, at min hund har allergi?

Allergi er en overreaktion af kroppens immunforsvar mod en bestemt type af substans, kaldet et **allergen**. De fleste allergener er proteiner (æggehvide-stoffer).

Men hos hunde med allergi kan immunforsvaret faktisk have en skadelig virkning på hundens krop.

Allergenproteinet kan være af plante- eller animalsk oprindelse som fx pollen eller husstøvmider. Når hunden eksponeres for dette protein, vil det aktivere immunforsvaret. Hos hunde uden allergi vil kroppen opdage proteinet og bearbejde det uden problemer. Men hos hunde med allergi kan immunforsvaret have en skadelig virkning på hundens krop. Allergenet vil starte en produktion af signalstoffer, blandt andet *histaminer*, som giver en lokal inflammation med rødme, hævelse og kløe. Denne inflammation leder til de typiske symptomer, der ses ved allergiske reaktioner.



Hvilke symptomer ses hos hunde med allergiske reaktioner?

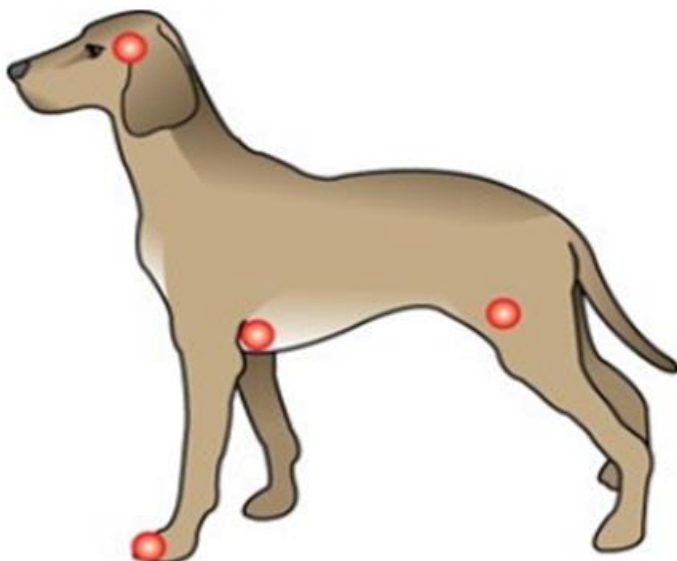
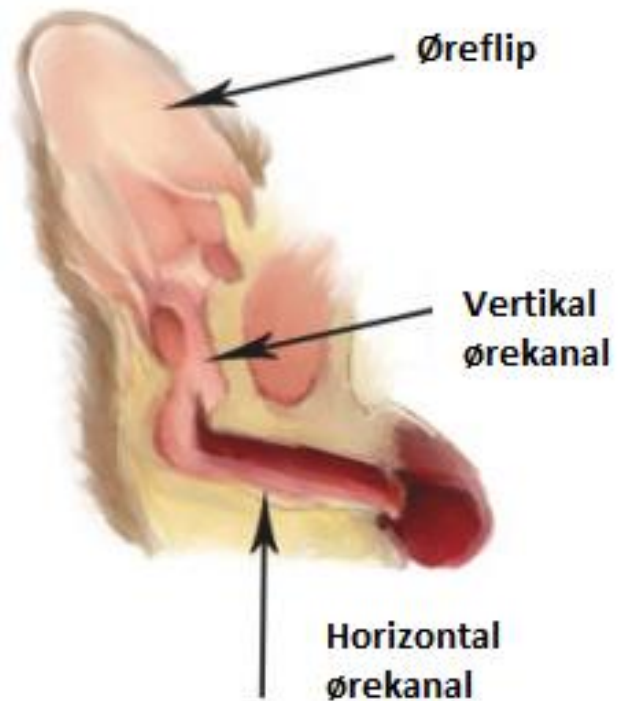
De hyppigste symptomer hos hunde er opdelt i tre scenarier:

1. Hudproblemer med kløe, rødme, hævelse og eventuelt sår. Det viser sig typisk på poterne, som bliver røde og ømme, og hunden begynder at slikke sig mere. Man ser typisk, at hundens poter bliver fugtige, fordi hunden slikker meget på dem. Med tiden vil pelsen på poterne også få en rødlig farve. Dette skyldes en svampeinfektion, fordi pelsen hele tiden er fugtig og varm – gode livsbetingelser for svampe.

2. Øreproblemer med ørevoks, rødme, hævelse og kløe. Meget ofte vil hunden ryste på hovedet eller klø sig omkring ansigtet. Mange øreproblemer opstår grundet en overreaktion i ørekanalen, hvilket fører til gode vækstbetingelser for bakterier og svampe.

3. Mave-tarmproblemer med opkast og/eller diarre.

Nogle hunde kan have symptomer fra flere kategorier. Andre tegn på allergier kan være, at hunden hoster, nyser eller har flåd fra øjne og næse.



Typisk vil kløe vise sig i ører, ansigt, poter, armhuler og lyske.

Hvad er de hyppigste årsager til allergi?

Hunde kan have allergi mod en lang række allergener, som kan opdeles i to grupper

- 1) **Fra omgivelserne**, det kan for eksempel være lopper, mider, pollen og græs. Dette kaldes også atopi og svarer meget til menneskets høfeber
- 2) **Foder**, som for eksempel grise-, kyllinge- eller fiskeproteiner.

De typiske årsager til atopisk hudbetændelse er træpollen, græspollen, svampe og mider. Nogle af disse er sæsonbetonede, som for eksempel græs- og træpollen. Hvorimod andre er året rundt, som for eksempel skimmelsvamp og husstøvmider.

Derudover kan hunde have overfølsomhedsreaktioner på flere forskellige stimuli. Det kan ske ved, at hunden kommer i direkte kontakt med bestemte planter og udvikler nældefeber.



Kan min hund blive testet for allergi?

Det er vigtigt at understrege, at diagnosen "allergi" i første omgang opnås ved en udelukkelsesmetode. Det er vigtigt først at udrede patienten grundigt for andre årsager til de kliniske symptomer. Det kan blandt andet kræve en undersøgelse for lavt skjoldbruskkirtel-hormon eller en grundig hud undersøgelse af en kløende patient. Hvis alle de forudgående undersøgelser/tests er negative, kan dyrlægen gå videre med en specifik allergiudredning.

Man kan teste hunde for allergier mod allergener fra omgivelserne (atopi – se ovenfor). Udredningen foregår over to omgange. Din dyrlæge tager først en blodprøve, som bliver testet for en bestemt type af antistoffer (IgE). Hvis blodprøven tester positivt for et højt indhold af IgE, er der stor sandsynlighed for, at hunden har allergi. Derefter kan man vælge at videreteste samme blodprøve for overreaktion mod helt bestemte allergener, for eksempel husstøvmider.

Der findes også blodprøvetest for foderallergi, men disse er ikke gode nok på nuværende tidspunkt til, at vi anbefaler dette.

I stedet giver man hunden en udelukkelsesdiæt, som kan købes hos din lokale dyrlæge. Dette foder er produceret, så hundens immunforsvar ikke kan reagere på proteinindholdet – og derfor ikke reagerer allergisk på foderet. Denne udelukkelsesdiæt (allergifoder) skal hunden spise i mindst 8-10 uger, før man ser den fulde effekt. Det er MEGET VIGTIGT, at hunden ikke spiser andet end denne fodertype i hele perioden. Det eneste, hunden må indtage, er rent vand, allergifoder og evt. medicin. Allergifoder kan købes både som tørfoder og vådfoder, og her forhandler vi Anallergenic fra Royal Canin eller Z/D fra Hill's.

Hvis din hund reagerer fint på allergifoderet, kan den sikre løsning være at fortsætte med dette foder resten af hundens liv. Man kan forsøge andre typer af foder, men der er så en risiko for, at dette foder indeholder den type protein, som din hund ikke kan tåle.



Hvordan behandles atopisk allergi?

Der er i dag flere muligheder for effektiv behandling for atopi:

- Hyposensibilisering

Hvis din hund er testet positiv for allergi mod en eller flere specifikke allergener, kan man bestille specielt fremstillet medicin til en såkaldt *hyposensibilisering*. Princippet ved hyposensibilisering er, at man ved injektioner med stigende mængde allergener "omprogrammerer" hundens immunforsvar. Dette mindsker overreaktionen på disse allergener. Derved kan kroppen komme i kontakt med allergenet uden at reagere på



Fortsættes på næste side ►

en uønsket måde. Denne behandling har cirka 70% succesrate for forbedringer af symptomer eller komplet behandling. Ulempen ved denne behandling er, at der kan gå op til 6-12 måneder, før man ser bedring, samt at det skal gives som injektioner med faste intervaller.



- Symptombehandling

En anden mulighed er at give hunden en symptom-behandling. Det betyder, at man skræddersyer en behandling til den enkelte patient, ud fra hvilke kliniske symptomer den har. Det kan for eksempel være kløestillende medicin til en hund med udbredt kløe eller behandling med øredråber til en hund med øreproblemer. Langt de fleste hunde med atopi reagerer ved symptomer i huden, ørene og/eller poterne. Indenfor de sidste 10 år er der kommet bedre medicinske behandlinger, som ikke har de samme bivirkninger som binyrebarkhormon (cortison, prednison), der blev brugt meget før i tiden.



- Foder



For alle hunde med atopisk allergi vil det være en rigtig god idé at skifte foder til en type, der styrker hudens eget forsvar. Hud, som er allergisk påvirket, bliver ofte meget tør og danner små sprækker i overfladen. Disse sprækker er indgangsporte for allergener til at bliver optaget af kroppen. Efter allergener opdages af kroppens immunforsvar, vil de kunne

starte et allergisk respons. Derfor anbefaler vi en fodertype med den rette sammensætning af mættede fedtsyrer, olier og andre plejende proteiner for huden. Vi forhandler selv produktet **Derm Defense fra Hill's**.

- Vask

Omfanget af symptomerne kan i mange tilfælde reduceres ved, at hunden vaskes med en allergivenlig shampoo. På den måde bliver mange af allergenerne vasket væk fra hudens overflade, så de ikke kan blive optaget af kroppen og udløser en allergisk reaktion. Er hunden meget allergisk for et bestemt allergen, kan kontakt til hudens overflade også udløse et nældefeber-lignende respons i hudens overflade. Dette forhindres også ved at vaske hunden jævnligt. Vi forhandler shampoo'en **Allerderm Calm fra Virbac**.



Allerderm Calm fra Virbac virker genopbyggende og beroligende på rød og irriteret hud.

Hvordan behandles foderallergi?

Det er sjældent, at hunde fødes med foderallergi. Langt oftere vil hunde udvikle allergi mod et foderprodukt, de har spist i lang tid. Hvis din hund har foderallergi, er den bedste behandling at skifte til en allergifoder. Hos os forhandler vi produkterne **Anallergenic fra Royal Canin og z/d fra Hill's**. Dette foder er behandlet på en sådan måde, at cellerne i kroppen ikke kan opdage proteinerne i foderet. Det er derfor ikke vigtigt, om din hund er allergisk for gris, kylling, fisk eller andet animalsk protein. Man ser først den fulde effekt af foderskiftet efter 8-10 ugers brug. Det er meget vigtigt, at det eneste din hund får at drikke og spise i perioden er vand og allergifoder. Det er muligt at købe bestemte godbidder fra samme firma, som også er allergivenlige. Det er vigtigt at understrege nødvendigheden af, at hunden KUN fodres med allergifoder/godbidder i hele perioden.

Vi håber, at vi med denne folder kan give dig en stor grad af tryghed og sikkerhed. Informationen i folderen skal ses som en lille del af vores daglige arbejde med at give dig og dit kæledyr den tid, nærvær og omsorg, som I har behov for.

Du skal vide, at vi på Nordkystens Dyrehospital altid vil hjælpe dig, når du har brug for os. Også hvis du er bekymret eller utryg ved dit dyrs tilstand.

Vi skulle gerne i fællesskab sørge for at dit kæledyr får et godt og langt liv til glæde for dig og dit dyr.

Husk at du kan se alle vores informationsfoldere på vores hjemmeside: www.nordkystensdyrehospital.dk

- Alle os på Nordkystens Dyrehospital



 **Nordkystens
Dyrehospital**

 VetFamily

- En del af familien